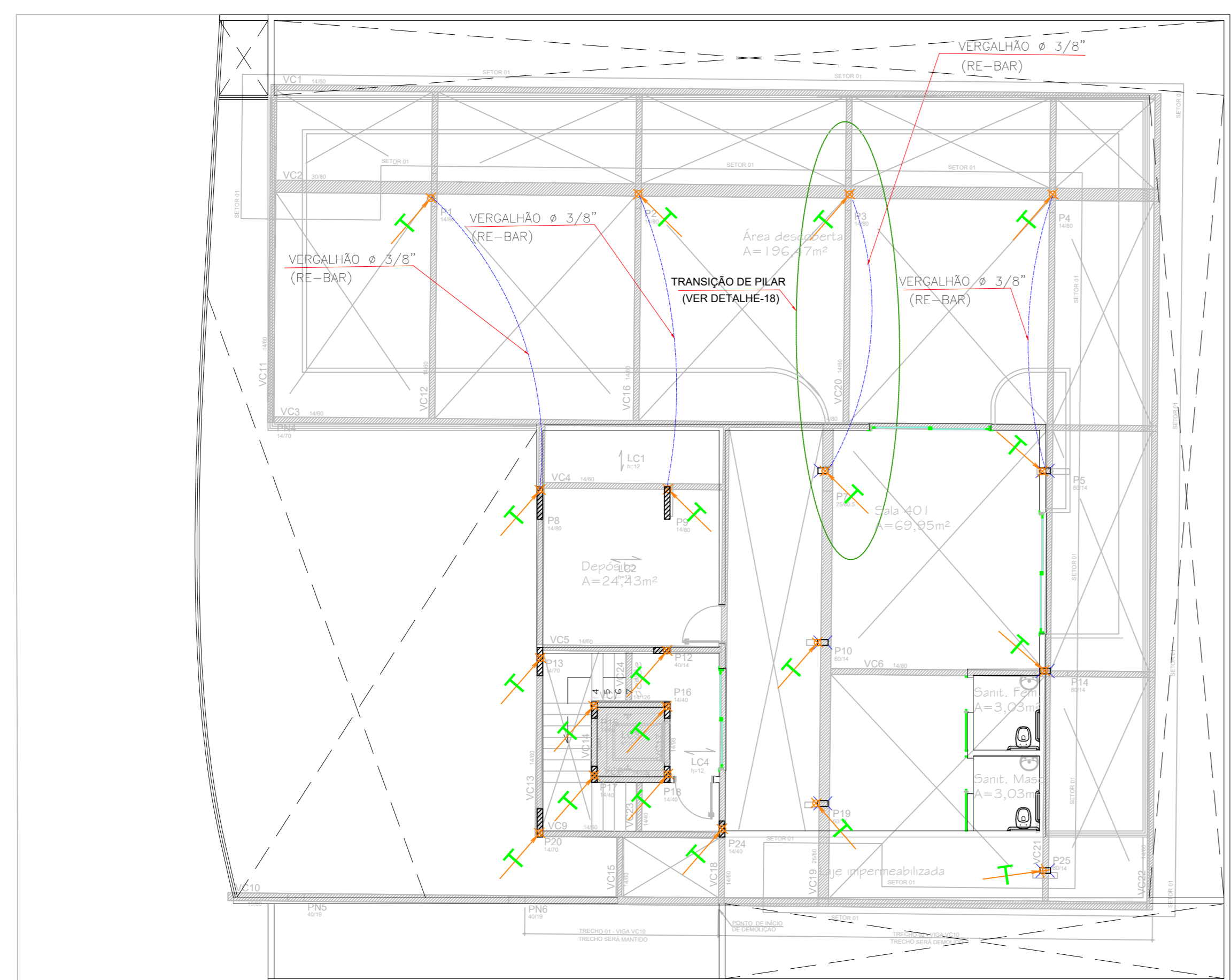


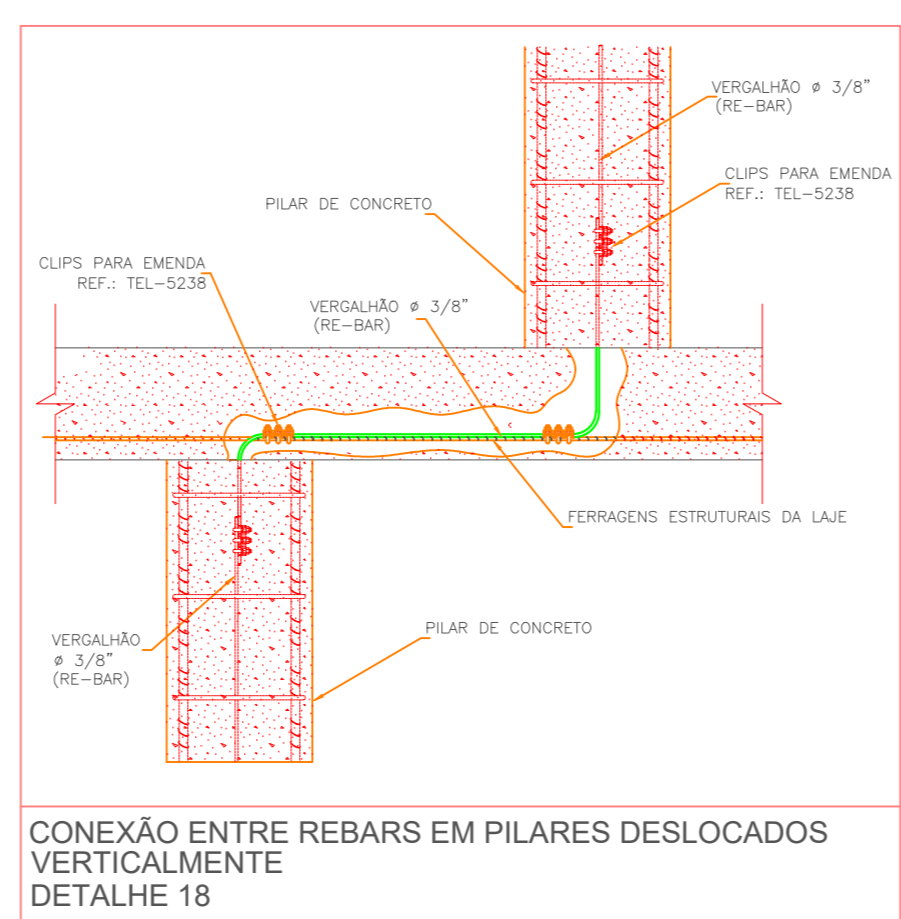
1 Planta Térreo
escala: 1:100

2 Planta 2ºPAV
escala: 1:100

3 Planta 3ºPAV
escala: 1:100



OBSERVAÇÃO:
EM VIRTUDE DA ALTERAÇÃO DA ESTRUTURA, AS DESCIDAS DOS PILARES P2, P3 E P4 NÃO SEGURARÃO ATÉ A COBERTURA E PORTANTO PRECISARÃO SER TRANSFERIDAS PARA OS PILARES P1, P7 E P8 RESPECTIVAMENTE PARA QUE POSSAM SE CONECTAR COM O SUBSISTEMA DE CAPTAÇÃO. O DESEJO DEVERÁ SER FEITO EM BARRA DE REFORÇO GNL, CONFORME DETALHE 16.



4 Planta Terraço
escala: 1:100

NOTAS
SISTEMA DE PROTEÇÃO CONTRA DESCARGAS ATMOSFÉRICAS ESTRUTURAL

- PARA QUE ESTE SISTEMA SEJA EXECUTADO COM SUCESSO E COM O MENOR CUSTO POSSÍVEL, DEVERÁ SER INICIADO JUNTO COM A FUNDAÇÃO DA EDIFICAÇÃO SENDO IMPORTANTE O ACOMPANHAMENTO DE PESSOA RESPONSÁVEL PELA OBRA, PARA CONFERIR A PRESENÇA DA BARRA NOS PILARES E FUNDAÇÃO, O TRANSPASSE DE 20 CM E A INTERLIGAÇÃO DAS FERRAGENS DOS PILARES COM AS FERRAGENS DAS LAJES.
- A INSTALAÇÃO DAS BARRAS E LIGAÇÕES ENTRE PILARES E LAJES DEVERÁ SER EXECUTADA PELA CONSTRUTORA DURANTE A CONCRETAGEM DA ESTRUTURA. A CAPTAÇÃO E A EQUALIZAÇÃO DE POTENCIAIS PODERÁ SER EXECUTADA POR EMPRESA ESPECIALIZADA A QUAL DEVERÁ EMITIR RELATÓRIO TÉCNICO DOS SERVIÇOS EXECUTADOS E ART JUNTO AO CREA.
- EM TODOS OS PILARES INDICADOS DO CORPO DO PREDIO (TORRE VERTICAL) DEVERÃO SER INSTALADAS BARRAS DE AÇO DENOMINADA "RE-BAR", TRANSPASSADAS DE 20CM, CONECTADAS COM 3 CLIP'S GALVANIZADOS OU AMARRADAS COM ARAME TORÇIDO (VER DETALHE).
- EM CADA PILAR DA TORRE DO PREDIO INDICADOS DEVERÁ SER INSTALADA 1 BARRA, SENDO QUE NOS PILARES EXTERNOS DEVERÁ SER LOCALIZADA NA FACE MAIS EXTERNA, PORÉM DENTRO DO ESTRIBO, E NOS PILARES INTERNOS PODERÁ SER INSTALADA EM QUALQUER POSIÇÃO, SEMPRE FIXADA NOS ESTRIBOS POR ARAME TORÇIDO. (VER DETALHE).
- NO ENCONTRO DAS FERRAGENS DA LAJE COM OS VERGALHOS LONGITUDINAIS DOS PILARES, DEVERÁ SER FEITA UMA INTERLIGAÇÃO ATRAVÉS DE FERRO DE CONSTRUÇÃO # 3/8" (10mm) TRANSPASSADO EM 20CM NA VERTICAL E NA HORIZONTAL EM FORMATO DE "L" (VER DETALHE), SENDO INTERLIGADO EM PRIMEIRO LUGAR NA BARRA DO SPDA "RE-BAR" E AS DEMAIS FERRAGENS DO PILAR, UMA SIM, UMA NÃO, EM POSIÇÕES ALTERNADAS.
- OS PROCEDIMENTOS ACIMA SE REPETEM EM TODOS OS PILARES E EM TODAS AS LAJES. NA ÚLTIMA LAJE, ONDE OS PILARES QUE IRÃO MORRER, AS "RE-BARS" DEVERÃO SER INTERLIGADAS NA HORIZONTAL AOS PILARES MAIS PRÓXIMOS QUE IRÃO SUBIR PARA A CASA DE MÁQUINAS OU CASA D'ÁGUA, DE MODO QUE HAJA UMA CONTINUIDADE DE TODOS OS PILARES DESDE A FUNDAÇÃO ATÉ O PONTO MAIS ALTO DA EDIFICAÇÃO.
- NOS LOCOS ONDE NÃO EXISTE ACESSO AO PÚBLICO (TELHADO DA COBERTURA, LAGE DA CASA DE MÁQUINAS, TAMPA DA CASA D'ÁGUA), A "RE-BAR" DEVERÁ AFLORAR ACIMA DOS PARAPETOS NO MÍNIMO 20CM. PARA QUE DURANTE A EXECUÇÃO DA CAPTAÇÃO ESTAS BARRAS SEJAM INTERLIGADAS NA HORIZONTAL POR CABO DE COBRE Nº 1#6mm², ATRAVÉS DE CONECTORES ADEQUADOS (VER DETALHE). NOS LOCOS DE ACESSO DE PESSOAS (PARAPETO DO TERRAÇO) AS "RE-BAR" DEVERÃO SER DIRECIONADAS PARA O LADO EXTERNO DA EDIFICAÇÃO, NA HORIZONTAL ANTES DE CHEGAR NO NÍVEL DA SOLERA (PINGADEIRA) DE MODO A SOBRIAR 20 A 30CM. NA ETAPA DA EXECUÇÃO DA CAPTAÇÃO AS BARRAS DESTES NÍVEL DEVERÃO SER INTERLIGADAS NA HORIZONTAL PELO LADO EXTERNO DO GUARDA-CORPO COM BARRA CHATA DE ALUMÍNIO E CURVA DE ALUMÍNIO FIXADAS POR BUÇIAS E PARAFUSOS ADEQUADOS (VER DETALHE).
- TODAS AS ESTRUTURAS METÁLICAS EXISTENTES NAS COBERTURAS NAS COBERTURAS DA EDIFICAÇÃO (ANTENAS, ESCADAS, CHAMINÉS, ETC.) DEVERÃO SER INTERLIGADOS AO PONTO MAIS PRÓXIMO DO SISTEMA DE CAPTAÇÃO PARA EQUALIZAÇÃO DE POTENCIAL E ESCAMENTO DE ALGUMA POSSÍVEL DESCARGA.
- O MASTRO DO CAPTOR TIPO FRANKLIN TERÁ UMA ALTURA DE 3 METROS. NO CASO DA COLOCAÇÃO DE ANTENAS, OU OUTRAS ESTRUTURAS ACIMA DO VOLUME PROTEGIDO, DEVE-SE PROVIDENCIAR A COLOCAÇÃO DE MASTROS PRÓXIMOS AS ESSAS ESTRUTURAS DE FORMA QUE ULTRAPASSEM SUA ALTURA EM 2 OU 3 METROS.
- DEVERÃO SER ADICIONADOS AO SISTEMA DE CAPTAÇÃO, TERMINAIS AEROS QUE DIMINUIRÃO A PROBABILIDADE DA MALHA CAPTORA SER DANIFICADA NOS PONTOS DE IMPACTO.
- A MALHA DE ATERRAMENTO A SER EXECUTADA NO SOLO, DEVERÁ CONTER CONTINUAMENTE TODA A EXTENSÃO DA EDIFICAÇÃO A UMA PROFUNDIDADE DE 50CM COM CABOS DE #50mm² (DETALHE OS PRANCHA 01). ESTA MALHA IRÁ RECEBER TODOS OS PONTOS DE DESCARGA DA CAPTAÇÃO.
- NÃO SUBSOLO DEVERÁ SER EXECUTADA UMA EQUALIZAÇÃO DE POTENCIAIS DE MODO A EQUALIZAR OS POTENCIAIS DO SISTEMA ELÉTRICO, TELEFÔNICO E MASSAS METÁLICAS CONSIDERÁVEIS TALS COMO: INCÊNDO, RECALQUE, TUBOS DE GÁS, TUBOS DE COBRE, CENTRAL DE GÁS, ETC.
- NO CASO DE CENTRAL DE GÁS DEVERÁ SER UTILIZADA TELA BELINOX (30mmx1,2mm) FORMANDO UMA REDE SOB OS BOTÕES DE GÁS, INTERLIGADA AS TUBULAÇÕES E AO PONTO METÁLICO DO DEPOSITO, APÓS EQUALIZADAS ENTRE SI. ESSAS ESTRUTURAS FORAM INTERLIGADAS ATRAVÉS DE CABO DE COBRE Nº 50mm² A MALHA DE ATERRAMENTO DO S.P.D.A.
- PARA CONFIRMAÇÃO DA CONTINUIDADE ELÉTRICA DA EDIFICAÇÃO, DEVERÁ SER REALIZADO TESTE DE CONTINUIDADE ELÉTRICA ATRAVÉS DE MICRO-OHMMETRO, CONFORME ANEXO "E" DA NBR-5419/15.
- O SISTEMA DEVERÁ TER UMA MANUTENÇÃO PREVENTIVA ANUAL E SEMPRE QUE ATINGIDO POR DESCARGAS POR DESCARGA ATMOSFÉRICA, PARA VERIFICAR EVENTUAIS IRREGULARIDADES E GARANTIR A EFICIÊNCIA DO SPDA.
- NÃO É FUNÇÃO DO SPDA A PROTEÇÃO DE EQUIPAMENTOS ELETRÔNICOS. PARA TAL, OS INTERESSADOS DEVERÃO ADQUIRIR SUPRESSORES DE SURTOS INDIVIDUAIS (PROTETORES DE LINHA).
- ESTE PROJETO NÃO PODERÁ SOFRER MODIFICAÇÕES SEM A PRÉVIA AUTORIZAÇÃO DO PROJETISTA.

LEGENDA	
SÍMBOLO	DISCRIMINAÇÃO
	INDICAÇÃO DAS DESCIDAS DE VERGALHO DE AÇO, #3/8" (10mm) ("RE-BAR"-BARRA DE REFORÇO), INSTALADO VERTICALMENTE DENTRO DO PILAR INTERLIGANDO A CAPTAÇÃO AO ATERRAMENTO.
	CABO DE COBRE-Nº #50mm ² , DIRETAMENTE ENTERRADO.
	BARRAMENTO DE EQUIPOTENCIALIZAÇÃO PRINCIPAL (BEP) NO OGOT (VER DETALHE 10)
	PONTO P/ ATERRAMENTO C/ HASTE COBREADA 254 MICRONS - ø 5/8" x 3,00m
	CAIXA P/ ATERRAMENTO E INSPEÇÃO NO PISO(250x205x250mm) (VER DETALHE 15)
	MINICAPTOR EM BARRA CHATA DE ALUMÍNIO 7/8" x 1/8" x 300mm
	BARRA CHATA DE ALUMÍNIO ø7/8" x ø1/8" x 3m

REV.	DATA	DESCRIÇÃO	RESPONSÁVEL
01	22/10/24	ADÇÃO DO TERRAÇO	Rosângela
02	04/12/23	EMISSÃO INICIAL	Rosângela

menta Rua T-27, Qd. 65, Lt 3, N° 1095
Sala 2, Setor Bueno
CEP: 74 215-030, Goiânia-GO
Fone:(62) 3142-9990

Cliente: **GERALDO BRANQUINHO**
Edifício Comercial

Endereço do Empreendimento:
RUA PIRACANJUBA, QUADRA 6, LOTES 10/11 LOTEAMENTO RESIDENCIAL ALPHAVILLE FLAMBOYANT - GOIÂNIA - GOIÁS

APROVAÇÃO:	Proprietário	GERALDO BRANQUINHO CPF: 004.548.181-49
OBJ:	Projeto	Vinicius Elias Gomes de Oliveira Eng. Eletricista - CREA 1014812321D-GO

Projeto Cad:	Supervisão:	Responsável Técnico:	Pavimento:	Etapa do Projeto:
Rosângela	Vinicius	Vinicius	-	-

Conteúdo:	Prancha N°:	00
Planta Baixa Térreo Detalhes aterramento SPDA Prumada Para-Raios e Iluminação de Emergência		

SPD 002

REPRODUZIDO DO PROJETO TOTAL DO PARCIAL DESTA PROPOSTA, SEM PRÉVIA AUTORIZAÇÃO, SOB A RESPONSABILIDADE DO AUTOR DO PROJETO.