

LEGENDA	
SÍMBOLO	DISCRIMINAÇÃO
	INDICAÇÃO DAS DESCIDAS COM VERGALHÃO DE AÇO, #3,8" (10mm) "RE-BAR" - BARRA DE REFORÇO, INSTALADO VERTICALMENTE DENTRO DO PILAR INTERLIGANDO A CAPTAÇÃO AO ATERRAMENTO.
	CABO DE COBRE - Nº #50mm², DIRETAMENTE ENTERRADO.
	BARRAMENTO DE EQUIPOTENCIALIZAÇÃO PRINCIPAL (BEP) NO QGBT (VER DETALHE 10)
	PONTO P/ ATERRAMENTO C/ HASTE COBRADA 254 MICRONS - Ø 5/8" x 3,00m
	CAIXA P/ ATERRAMENTO E INSPEÇÃO NO PISO(250x205x250mm) (VER DETALHE 15)
	MINICAPTOR EM BARRA CHATA DE ALUMÍNIO 7/8" x 1/8" x 300mm
	BARRA CHATA DE ALUMÍNIO Ø7/8" x Ø1/8" x 3m

NOTAS

SISTEMA DE PROTEÇÃO CONTRA DESCARGAS ATMOSFÉRICAS ESTRUTURAL

- PARA QUE ESTE SISTEMA SEJA EXECUTADO COM SUCESSO E COM O MENOR CUSTO POSSÍVEL, DEVERÁ SER INICIADO JUNTO COM A FUNDAÇÃO DA EDIFICAÇÃO, SENDO IMPORTANTE O ACOMPANHAMENTO DE PESSOA RESPONSÁVEL PELA OBRA, PARA CONFERIR A PRESENÇA DA BARRA NOS PILARES E FUNDAÇÃO, O TRANSPASSE DE 20 CM E A INTERLIGAÇÃO DAS FERRAGENS DOS PILARES COM AS FERRAGENS DAS LAJES.
- A INSTALAÇÃO DAS BARRAS E LIGAÇÕES ENTRE PILARES E LAJES DEVERÁ SER EXECUTADA PELA CONSTRUTORA DURANTE A CONCRETAGEM DA ESTRUTURA. A CAPTAÇÃO E A EQUALIZAÇÃO DE POTENCIAIS PODERÁ SER EXECUTADA POR EMPRESA ESPECIALIZADA A QUAL DEVERÁ EMITIR RELATÓRIO TÉCNICO DOS SERVIÇOS EXECUTADOS E ART. JUNTO AO CREA.
- EM TODOS OS PILARES INDICADOS DO CORPO DO PREDIO (TORRE VERTICAL), DEVERÃO SER INSTALADAS BARRAS DE AÇO DENOMINADA "RE-BAR", TRANSPARENTES DE 20CM, CONECTADAS COM 3 CLIP'S GALVANIZADOS OU AMARRADAS COM ARAME TORÇIDO (VER DETALHE).
- EM CADA PILAR DA TORRE DO PREDIO INDICADOS DEVERÁ SER INSTALADA 1 BARRA, SENDO QUE NOS PILARES EXTERNOS DEVERÁ SER LOCALIZADA NA FACE MAIS EXTERNA, PODENDO DENTRO DO ESTRIBO, E NOS PILARES INTERNOS PODERÁ SER INSTALADA EM QUALQUER POSIÇÃO, SEMPRE FIXADA NOS ESTRIBOS POR ARAME TORÇIDO. (VER DETALHE.)
- NO ENCONTRO DAS FERRAGENS DA LAJE COM OS VERGALHÕES LONGITUDINAIS DOS PILARES, DEVERÁ SER FEITA UMA INTERLIGAÇÃO ATRAVÉS DE FERRO DE CONSTRUÇÃO Ø 3/8" (10mm) TRANSPARENTES EM 20CM NA VERTICAL E NA HORIZONTAL EM FORMATO DE "T", (VER DETALHE.), SENDO INTERLIGADO EM PRIMEIRO LUGAR NA BARRA DO SPDA "RE-BAR" E AS DEMAIS FERRAGENS DO PILAR, UMA SIM, UMA NÃO, EM POSIÇÕES ALTERNADAS.
- OS PROCEDIMENTOS ACIMA SE REPETEM EM TODOS OS PILARES E EM TODAS AS LAJES. NA ÚLTIMA LAJE, ONDE OS PILARES QUE NÃO ATOUREM AS "RE-BARS" DEVERÃO SER INTERLIGADOS NA HORIZONTAL AOS PILARES, MAS PRÓXIMOS QUE NÃO SUBIR PARA A CASA DE MÁQUINAS OU CAIXA D'ÁGUA, DE MODO QUE HAJA UMA CONTINUIDADE DE TODOS OS PILARES DESDE A FUNDAÇÃO ATÉ O PONTO MAIS ALTO DA EDIFICAÇÃO.
- NOS LOCOS ONDE NÃO EXISTE ACESSO AO PÚBLICO (TELHADO DA COBERTURA, LAJE DA CASA DE MÁQUINAS, TAMPA DA CAIXA D'ÁGUA, ETC.), A "RE-BAR" DEVERÁ AFLORAR ACIMA DOS PARAPETOS NO MÍNIMO 20CM, PARA QUE DURANTE A EXECUÇÃO DA CAPTAÇÃO ESTAS BARRAS SEJAM INTERLIGADAS NA HORIZONTAL POR CABO DE COBRE Nº #16mm², ATRAVÉS DE CONECTORES ADEQUADOS (VER DETALHE.). NOS LOCOS DE ACESSO DE PESSOAS (PARAPETO DO TERRAÇO) AS "RE-BAR" DEVERÃO SER DIRECIONADAS PARA O LADO EXTERNO DA EDIFICAÇÃO, NA HORIZONTAL ANTES DE CHEGAR NO NÍVEL DA SOLEIRA (PINDAGERA) E DE MODO A SOBRIEM 20 A SOGA NA ETAPA DA EXECUÇÃO DA CAPTAÇÃO AS BARRAS DESTES NÍVEL DEVERÃO SER INTERLIGADAS NA HORIZONTAL PELO LADO EXTERNO DO QUADRO CORPO COM BARRA CHATA DE ALUMÍNIO E CURVA DE ALUMÍNIO FIXADAS POR BRUÇAS E PARAFUSOS ADEQUADOS (VER DETALHE).
- TODAS AS ESTRUTURAS METÁLICAS EXISTENTES NAS COBERTURAS NAS COBERTURAS DA EDIFICAÇÃO (ANTENAS, ESCADAS, CHAMINÉS, ETC.) DEVERÃO SER INTERLIGADOS AO PONTO MAIS PRÓXIMO DO SISTEMA DE CAPTAÇÃO PARA EQUALIZAÇÃO DE POTENCIAL E ESCOAMENTO DE ALGUMA POSSÍVEL DESCARGA.
- O MASTRO DO CAPTOR TIPO FRANKLIN TERÁ UMA ALTURA DE 3 METROS, NO CASO DA COLOCAÇÃO DE ANTENAS, OU OUTRAS ESTRUTURAS ACIMA DO VOLUME PROTEGIDO, DEVE-SE PROCEDER À COLOCAÇÃO DE MASTROS PRÓXIMOS ÀS ESSAS ESTRUTURAS DE FORMA QUE ULTRAPASSEM SUA ALTURA EM 2 OU 3 METROS.
- DEVERÃO SER ADICIONADOS AO SISTEMA DE CAPTAÇÃO, TERMINAIS AERÉOS QUE DIMINUIRÃO A PROBABILIDADE DA MALHA CAPTORA SER DANIFICADA NOS PONTOS DE IMPACTO.
- A MALHA DE ATERRAMENTO A SER EXECUTADA NO SOLO, DEVERÁ CONTOURNAR CONTINUAMENTE TODA A EXTENSÃO DA EDIFICAÇÃO A UMA PROFUNDIDADE DE 50CM COM CABOS DE #50mm² (DETALHE 05 PLANILHA 01). ESTA MALHA IRÁ RECEBER TODOS OS PONTOS DE DESCIDA DA CAPTAÇÃO.
- NO SUBSOLO DEVERÁ SER EXECUTADA UMA EQUALIZAÇÃO DE POTENCIAIS DE MODO A EQUALIZAR OS POTENCIAIS DO SISTEMA ELÉTRICO, TELEFÔNICO E MASSAS METÁLICAS CONSIDERÁVEIS TAIS COMO: INCÊNDIO, RECALQUE, TUBOS DE GÁS, TUBOS DE COBRE, CENTRAL DE GÁS, ETC.
- NO CASO DE CENTRAL DE GÁS DEVERÁ SER UTILIZADA TELA BELUXOV (30mmx1,2mm) FORMANDO UMA REDE SOB OS BÔTÕES DE GÁS, INTERLIGADA ÀS TUBULAÇÕES E AO PORTÃO METÁLICO DO DEPÓSITO, APÓS EQUALIZADAS ENTRE SI, ESSAS ESTRUTURAS FORAM INTERLIGADAS ATRAVÉS DE CABO DE COBRE Nº 50mm² A MALHA DE ATERRAMENTO DO S.P.D.A.
- PARA CERTIFICAÇÃO DA CONTINUIDADE ELÉTRICA DA ESTRUTURA DA EDIFICAÇÃO, DEVERÁ SER REALIZADO TESTE DE CONTINUIDADE ELÉTRICA ATRAVÉS DE MICRO-ΩMMETRO, CONFORME ANEXO "E" DA NBR-5419/15.
- O SISTEMA DEVERÁ TER UMA MANUTENÇÃO PREVENTIVA ANUAL E SEMPRE QUE ATINGIDO POR DESCARGAS POR DESCARGA ATMOSFÉRICA, PARA VERIFICAR EVENTUAIS IRREGULARIDADES E GARANTIR A EFICIÊNCIA DO SPDA.
- NÃO É FUNÇÃO DO SPDA A PROTEÇÃO DE EQUIPAMENTOS ELÉTRICO-ELETRÔNICOS. PARA TAL, OS INTERESSADOS DEVERÃO ADQUIRIR SUPRESSORES DE SURTOS INDIVÍDUAS (PROTETORES DE LINHA).
- ESTE PROJETO NÃO PODERÁ SOFRER MODIFICAÇÕES SEM A PREVA AUTORIZAÇÃO DO PROJETISTA.

REV.	DATA	DESCRIÇÃO	RESPONSÁVEL
01	28/10/24	ADIÇÃO DO TERRAÇO	Rosângela
02	01/11/2023	EMISSÃO INICIAL	Rosângela

Rua T-27, Qd. 65, Lt 3, N° 1095
Sala 2, Setor Bueno
CEP: 74.215-030, Goiânia-GO
Fone: (62) 3142-9990

menta

GERALDO BRANQUINHO

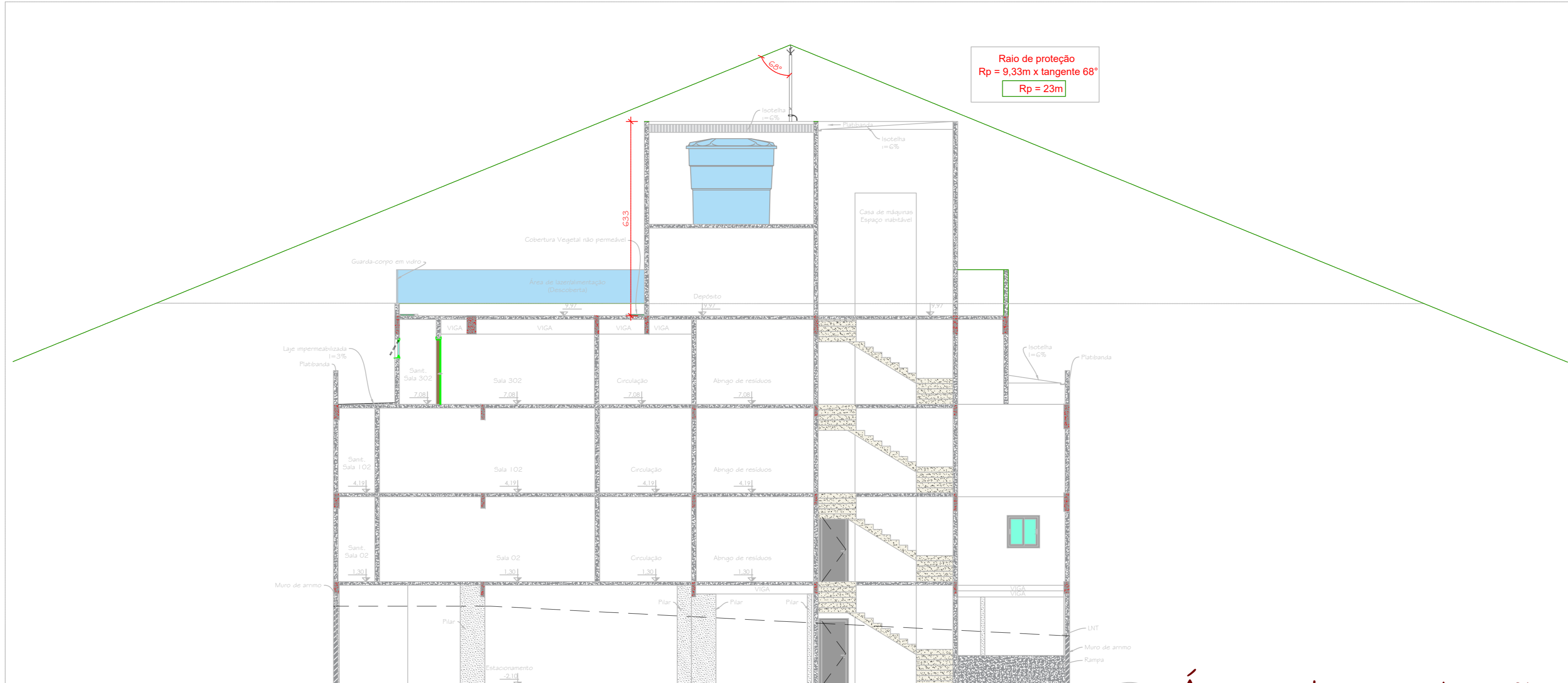
Edifício Comercial

RUA PIRACANJUBA, QUADRA 6, LOTES 10/11 LOTEAMENTO RESIDENCIAL ALPHAVILLE FLAMBOYANT - GOIÂNIA - GOIÁS

APROVAÇÃO:	Proprietário	GERALDO BRANQUINHO CPF: 004.548.181-40
ORÇAMENTO:	Projeto	Vinicius Elias Gomes de Oliveira Eng. Eletricista - CREA: 101481232-10-00
Projeto:	SPDA	Escala: - Revisão: 00
Projeto Cad:	Supervisão:	Responsável Técnico:
Rosângela	Vinicius	Vinicius
Conceito:	Projeto:	Revisão:
Planta Baixa Cobertura	Detalhes de captação	SPD 003

2 Área de proteção

escala: 1:100



A0

1 Planta Cobertura

escala: 1:50